

Les principes de la durabilité et de la globalité de la stratégie ANS 2024-2027

Peppino Giarritta, chargé de mission de la Confédération et des cantons auprès de
l'Administration numérique suisse

eGovernment Symposium Romand 2025, Neuchâtel



Le centre de calcul CAMPUS à Frauenfeld — © VBS-DDPS

Stratégie Administration numérique suisse 2024-2027

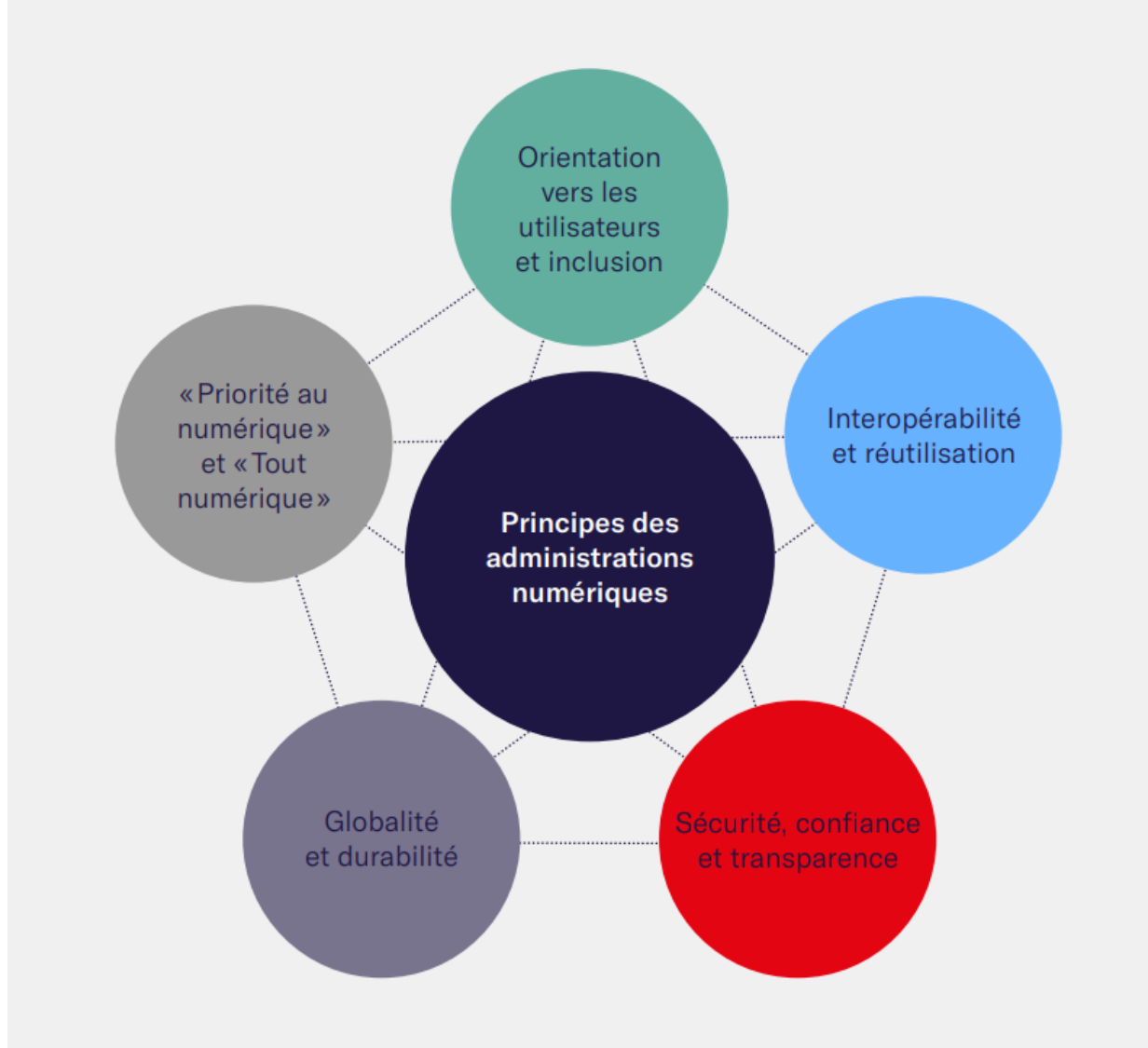
Il s'agit d'une stratégie commune de la Confédération, des cantons, des villes et des communes.

Elle s'adresse de manière transversale aux administrations publiques suisses.

→ administration-numerique-suisse.ch/fr/strategie



Principes des administrations numériques : les collectivités publiques se fondent sur des principes communs



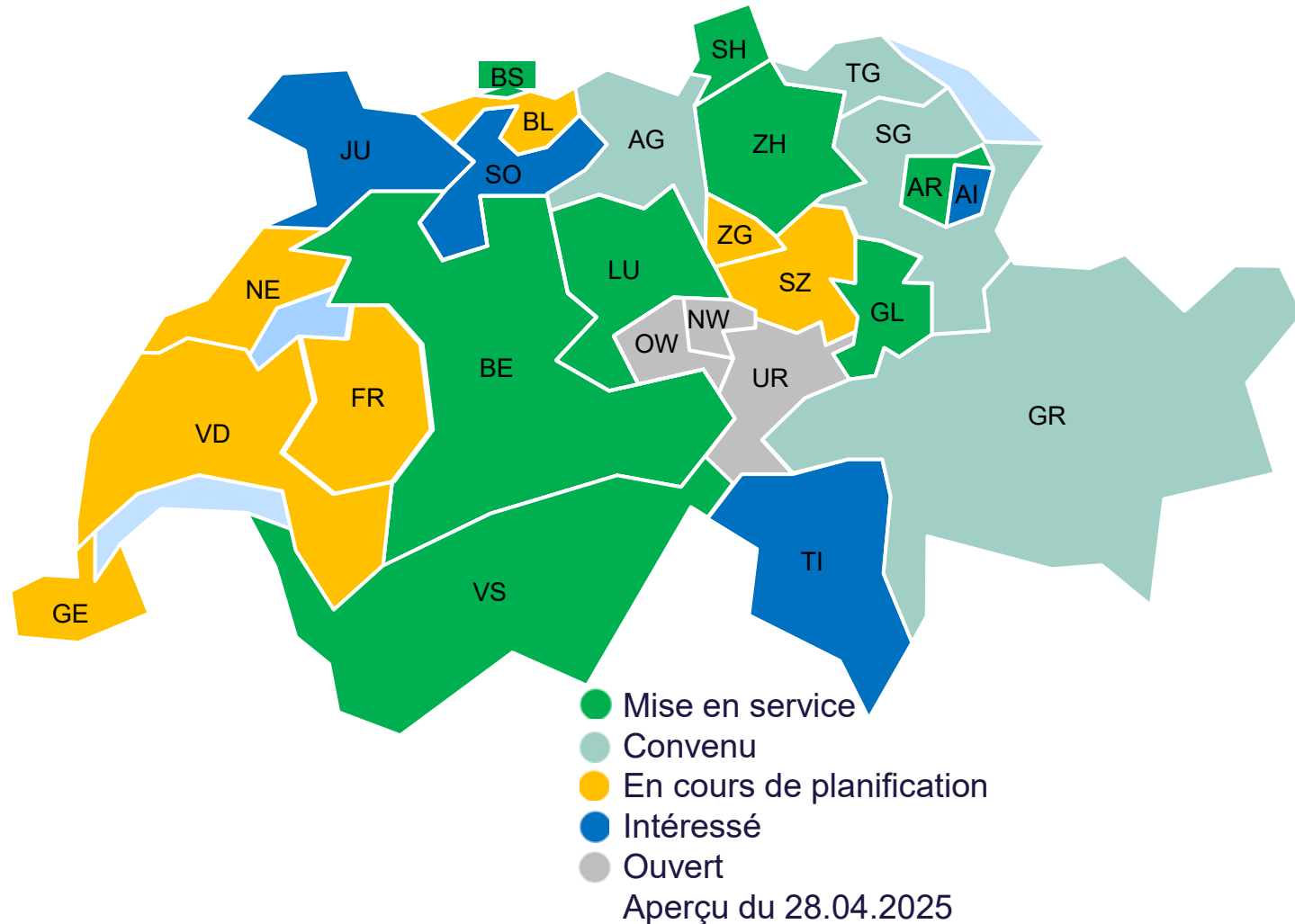
Le principe de la globalité et de la durabilité

- Vision d'ensemble de différents aspects que sont l'organisation, la technologie et la culture
- Les prestations numériques des administrations sont développées et mises à disposition de manière durable sur les plans ...
 - ...écologique : utilisation responsable des ressources en vue d'assurer leur préservation.
 - ...économique : que les solutions soient économiquement acceptables.
 - ...social : développées selon des normes éthiques et des bonnes pratiques

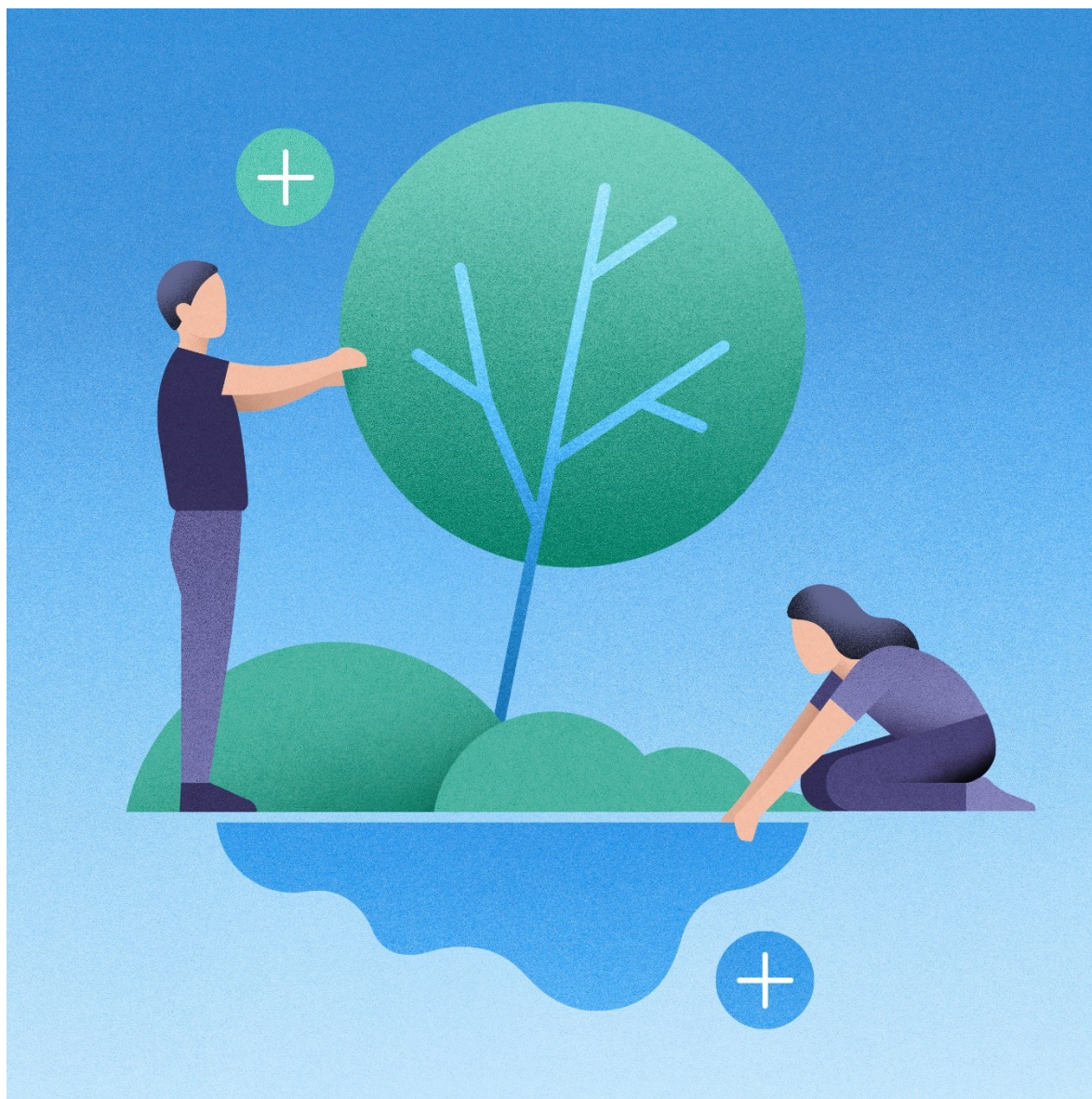
Exemple de durabilité au sein du plan de mise en œuvre de l'ANS

Le service d'authentification des autorités suisses AGOV, un service pour la Confédération, les cantons et les communes

- Mise en œuvre commune
- Création d'une infrastructure suivant un cycle technologique
- e-ID-readiness – une solution durable, car AGOV sera lié à l'e-ID



L'engagement de l'ANS pour la durabilité numérique



L'ANS s'engage pour la promotion

- D'open source (Public Money Public Code),
- De normes ouvertes,
- D'un renforcement de la souveraineté numérique (solutions propres aux autorités).

Actions clés de la durabilité numérique

Prévoir
Agir au sein d'un système global et en réseau
Se concerter
Garantir l'évolutivité et la connectivité

→ L'ANS pose un cadre à cet effet



Merci